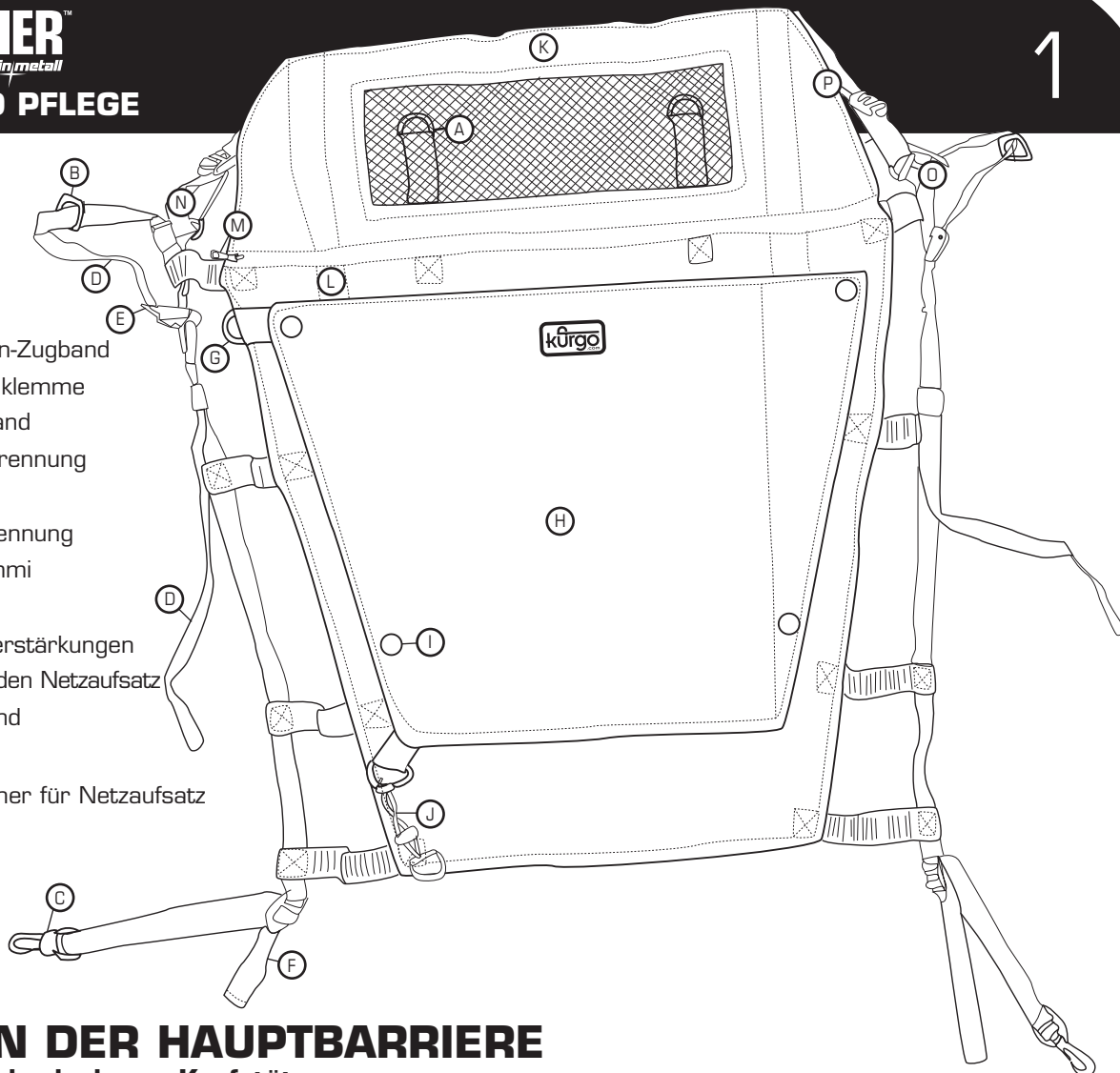


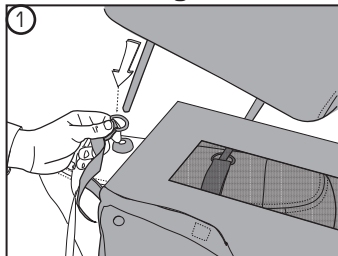
**Zeichen:**

- (A) Inneres Zugband
- (B) Äusserer D-Ring
- (C) Unterer Zughaken
- (D) Oberes Kopfstützen-Zugband
- (E) Kopfstützen Spannklemme
- (F) Unteres Sitz-Zugband
- (G) Oberer D-Ring Abtrennung
- (H) Rücksitztrennung
- (I) Druckknopf der Trennung
- (J) Unterer Spanngummi
- (K) Netzaufsatz
- (L) Tunnel für Metallverstärkungen
- (M) Reißverschluss für den Netzaufsatz
- (N) Netzaufsatz Zugband
- (O) Kleiner D-Ring
- (P) Äußerer Gurtspanner für Netzaufsatz

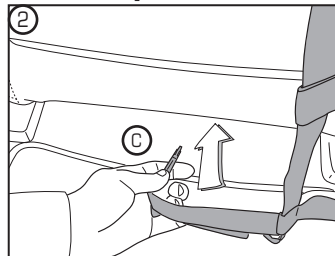


**ANBRINGEN DER HAUPTBARRIERE**

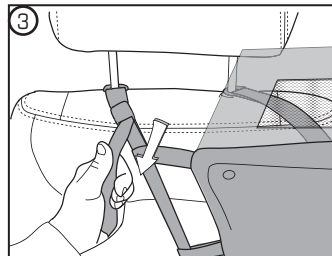
**Für Fahrzeuge mit abnehmbaren Kopfstützen:**



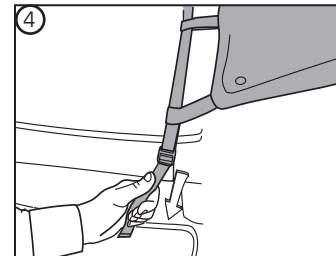
Halten Sie die Barriere mit dem "KURGO"-Logo nach hinten zeigend an die Frontsitze. Nehmen Sie die Kopfstützen ab. Fädeln Sie die innere Kopfstützen-Stange durch den D-Ring am inneren Zugband (A). Die äussere Stange fädeln Sie durch den äusseren D-Ring (B). Wiederholen Sie dies bei der anderen Kopfstütze.



Suchen Sie sich unter dem jeweiligen Frontsitz einen Befestigungspunkt (Federn, Sitzkonstruktion, ...) für die unteren Zugbänder (D) straff.

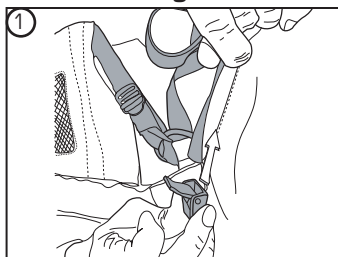


Ziehen Sie die beiden oberen Kopfstützen-Zugbänder (D) straff.

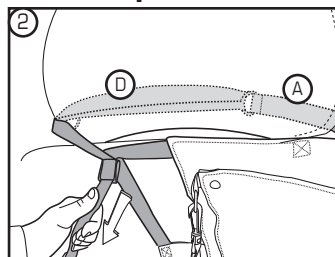


Ziehen Sie die unteren Sitz-Zugbänder (F) straff.

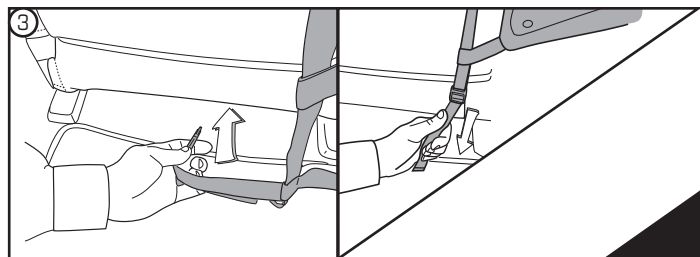
**Für Fahrzeuge ohne abnehmbare Kopfstützen:**



Ziehen Sie das obere Kopfstützen-Zugband (D) aus der Spannklemme (E).



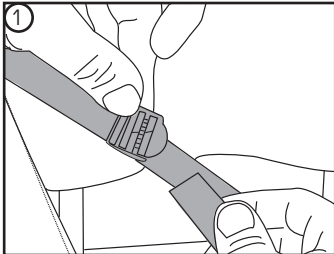
Wickeln Sie das Zugband (D) aussen herum um die Kopfstütze. Fädeln Sie das Band durch den am inneren Zugband (A) befestigten großen D-Ring. Schlaufen Sie das Zugband wieder zurück zur Kopfstützen-Spannklemme. Das gleiche machen Sie an der anderen Kopfstütze.



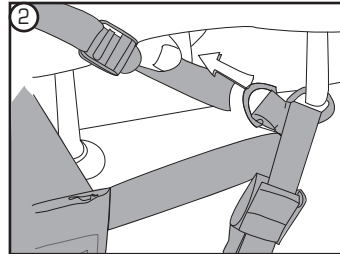
Ziehen Sie die beiden oberen Kopfstützen-Zugbänder (D) straff. Suchen Sie sich unter dem jeweiligen Frontsitz einen Befestigungspunkt (Federn, Sitzkonstruktion, ...) für die unteren Zughaken (C). Ziehen Sie auch die unteren Sitz-Zugbänder (F) straff.

**BITTE  
UMBLÄTTERN**

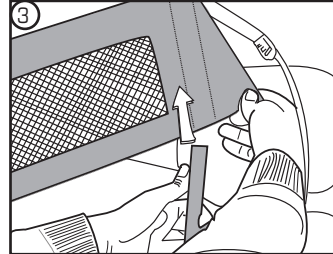
## ENTFERNEN DES NETZAUFsatzES



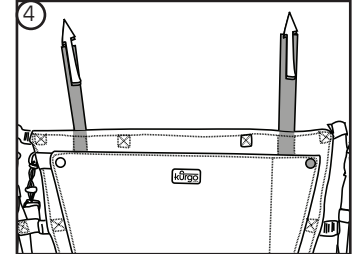
Lösen Sie das Netzaufsatz-Zugband (N) auf beiden Seiten aus dem äußeren Gurtspanner (P).



Führen Sie das Netzaufsatz-Zugband (N) auf beiden Seiten durch den kleinen Ring (O).

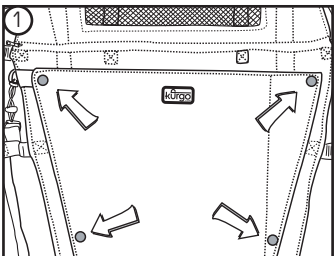


Öffnen Sie den Reißverschluss und nehmen Sie den Netzaufsatz (K) ab.

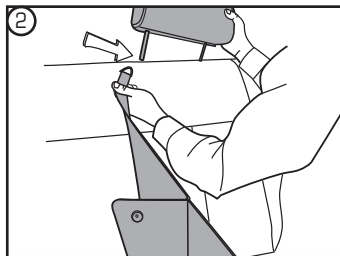


Entnehmen Sie die Metallverstärkungen.

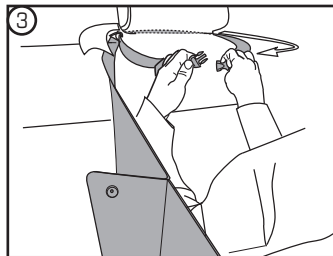
## BENUTZUNG DER AUSKLAPPBAREN RÜCKSITZABTRENNUNG



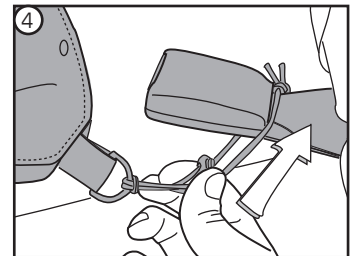
Nachdem Sie die Barriere fest montiert haben, öffnen Sie die Druckknöpfe der Abtrennung (I).



FÜR FAHRZEUGE MIT ABNEHMBAREN KOPFSTÜTZEN HINTEN: Nehmen Sie die Kopfstütze des Rücksitzes ab, fädeln Sie eine Stange der Kopfstütze durch den oberen D-Ring (G) der Abtrennung (H) und befestigen Sie die Kopfstütze wieder.



FÜR FAHRZEUGE OHNE ABNEHMBARE KOPFSTÜTZEN HINTEN: Nehmen Sie den beiliegenden Extra-Spanngurt, schlaufen ihn durch den oberen D-Ring (G) der Abtrennung (H) und befestigen Sie den Gurt an einer der Kopfstützen oder, falls vorhanden, einer Kindersitzbefestigung..



Den unteren Spannungsgummi (J) der Abtrennung wickeln Sie um einen Sicherheitsgurtverschluss. Um den Gummi straff zu ziehen, verkürzen Sie es einfach durch Verknoten.

### PFLEGEHINWEISE:



- Bürsten Sie losen Schmutz einfach ab
- Falls notwendig, benutzen Sie einen feuchten Schwamm und milde Seife zur Reinigung
- Spülen Sie die Materialien in Ausnahmefällen mit kaltem Wasser, einem Schwamm und milder Seife ab
- Waschmaschinen-fest für Frontlader (keine amerikanischen Modelle mit Agitator!), nur Kaltwäsche mit milder Seife, keine Waschzusätze
- Spülen Sie gründlich alle Putzmittelreste ab
- Flach zum Trocknen auslegen

In Deutschland von  
Distributed in Germany by:

**kleinmetall**

**Kurgo Products**  
Motivation Design, LLC.  
Salisbury, MASS U.S.A.

**kurgo**  
.com