

A & B - Upper step supports (2 pieces)

C & D - Lower step supports (2 pieces)

E - Lower steps (2 pieces)

F - Upper steps (2 pieces)

G - Hex bolt (2 pieces)

H - Cross bolt (8 pieces)

I - Cross dowel nut (8 pieces)

J - Flat nails (4 pieces)

• Handle and securing straps

• Carabiner

• Screwdriver



A & B - L'étape supérieure soutien, 2 pièces

C & D - Prend en charge l'étape Basse, 2 pièces

E - Marches plus bas, 2 pièces

F - Haut étapes, 2 pièces

G - Boulon hexagonal, 2 pièces

H - Boulon de la Croix, 8 pièces

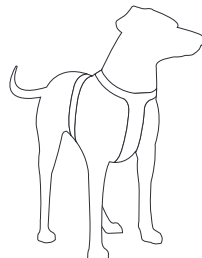
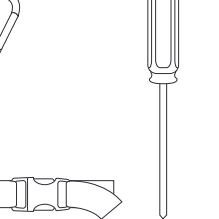
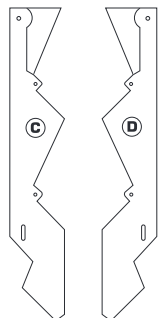
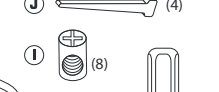
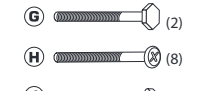
I - Croix-Goujon, 8 pièces

J - Appartement angles, 4 pièces

• Poignée et sangles d'arrimage

• Mousqueton

• tournevis

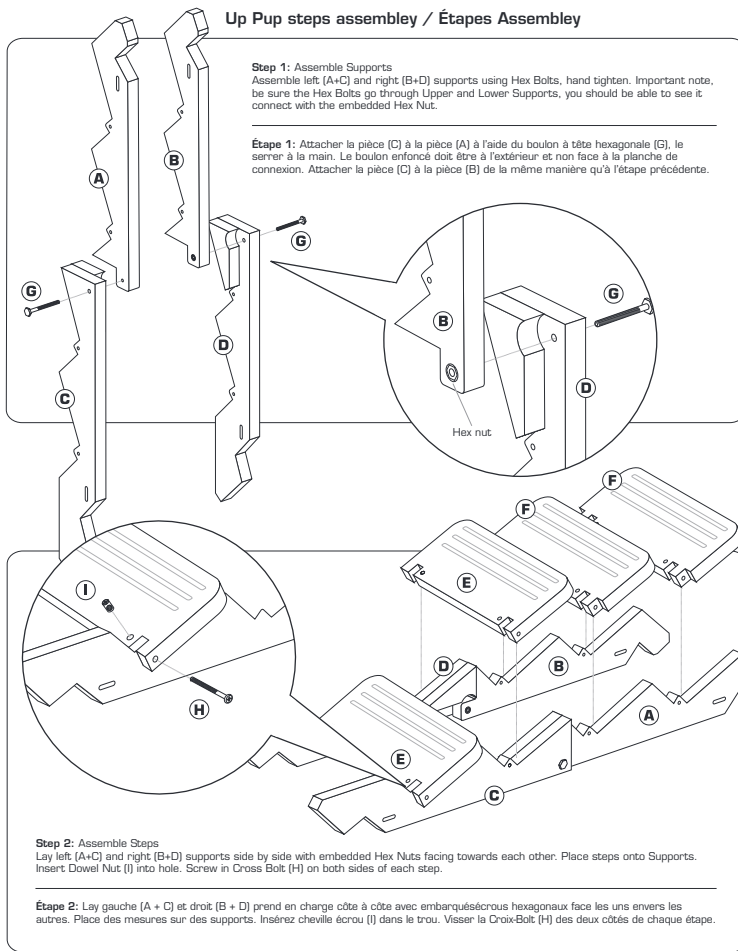


Up Pup steps assembly / Étapes Assembly

Step 1: Assemble Supports

Assemble left (A+C) and right (B+D) supports using Hex Bolts, hand tighten. Important note, be sure the Hex Bolts go through Upper and Lower Supports, you should be able to see it connect with the embedded Hex Nut.

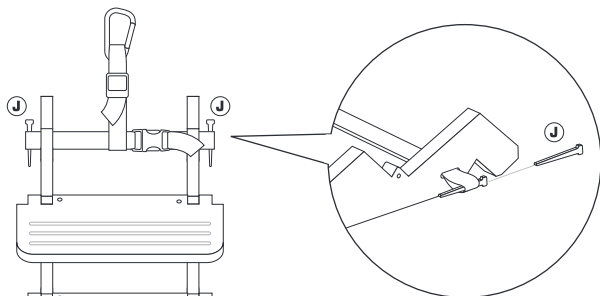
Étape 1: Attacher la pièce (C) à la pièce (A) à l'aide du boulon à tête hexagonale (G), le serrer à la main. Le boulon enfoncé doit être à l'extérieur et non face à la planche de connexion. Attacher la pièce (C) à la pièce (B) de la même manière qu'à l'étape précédente.



Step 2: Assemble Steps

Lay left (A+C) and right (B+D) supports side by side with embedded Hex Nuts facing towards each other. Place steps onto Supports. Insert Dowel Nut (I) into hole. Screw in Cross Bolt (H) on both sides of each step.

Étape 2: Lay gauche (A + C) et droit (B + D) prend en charge côte à côte avec emboîtésécrous hexagonaux face les uns envers les autres. Place des marches sur des supports. Insérez cheville écrou (I) dans le trou. Visser la Croix-Bolt (H) des deux côtés de chaque étape.



Step 3: Assemble Handles

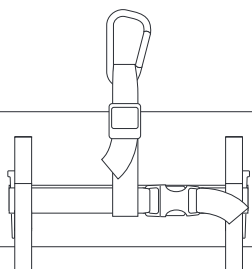
Slide folded web end through the 1 inch opening located on the assembled supports, insert the metal nail (J) and tighten. Repeat on opposite end.

Étape 3 : Desserrer les courroies pendant qu'elles sont encore bouclées ensemble. Glisser chaque extrémité pliée dans les ouvertures correspondantes situées à l'extrémité des côtés (C et D), insérer le clou métallique (J) dans la courroie supplémentaire de chaque côté et serrer. Répéter du côté (B et A) opposé.

Connecting to vehicle / Raccordement au véhicule

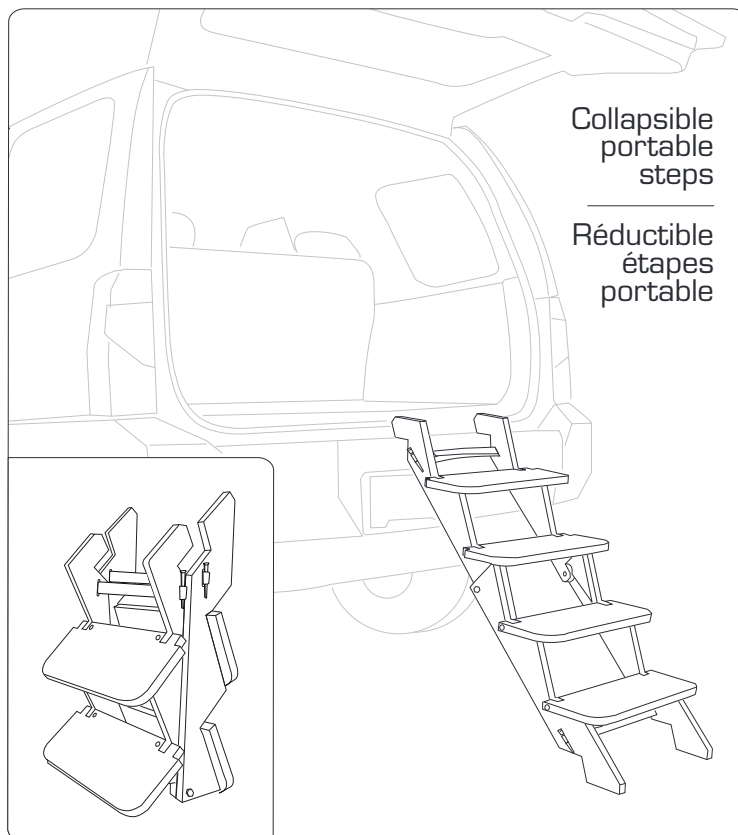
Connect carabiner to hatchback hook and adjust slide to secure steps to vehicle.

Attacher le mousqueton au crochet du hayon et ajuster le coulant pour fixer les marches au véhicule.



UP·PUP STEP

Installation and care / Installation et entretien



Collapsible  
portable  
steps

Réductible  
étapes  
portable



Become a fan of Kurgo on Facebook and receive all the latest updates, giveaways and contests.

Devenez un adepte de Kurgo sur Facebook ; vous recevrez ainsi les avis de mise à jour, cadeaux publicitaires et concours.

